

Calze per connessione di terra

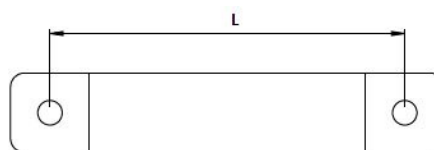
disponibili in varie lunghezze e sezioni



Le calze sono prodotte con cavi Cu-ETP ad alta flessibilità dotati di terminazioni in rame stagnato.

La bassa resistenza di contatto le rende perfette per realizzare collegamenti al punto di terra.

Sezione	Corrente ammissibile
6 mm ²	67 - 80 A
10 mm ²	89 - 106 A
16 mm ²	132 - 157 A
25 mm ²	177 - 210 A
35 mm ²	230 - 275 A
50 mm ²	280 - 350 A
70 mm ²	338 - 403 A



Caratteristiche

Materiale	Cu-ETP
Tipo di fissaggio	Avvitare

Vantaggi e benefici

- Disponibili in varie lunghezze e sezioni
- Bassa impedenza di contatto
- Componente catalogato UL

Tipi di prodotto

MB 100 6 M4	Codice	32695	Altezza	2 mm
	EAN	4251269324253	Dimensione fori	M4
	Unità di imballaggio	1	Sezione trasversale	6 mm²
	Lunghezza	100 mm	Corrente ammissibile	67 - 80 A
	Lunghezza L1	14 mm		
	Lunghezza L2	113 mm		
	Larghezza	10 mm		

MB 100 6 M6	Codice	32700	Altezza	2 mm
	EAN	4251269301407	Dimensione fori	M6
	Unità di imballaggio	1	Sezione trasversale	6 mm²
	Lunghezza	100 mm	Corrente ammissibile	67 - 80 A
	Lunghezza L1	14 mm		
	Lunghezza L2	113 mm		
	Larghezza	10 mm		

MB 100|10|M4+M6

Codice	39711	Altezza	3 mm
EAN		Dimensione fori	M4/ M6
Unità di imballaggio	1	Sezione trasversale	10 mm²
Lunghezza	100 mm	Corrente ammissibile	89 - 106 A
Lunghezza L1	22 mm		
Lunghezza L2	120 mm		
Larghezza	16 mm		

MB 100|10|M6

Codice	32730	Altezza	3 mm
EAN	4251269301476	Dimensione fori	M6
Unità di imballaggio	1	Sezione trasversale	10 mm²
Lunghezza	100 mm	Corrente ammissibile	89 - 106 A
Lunghezza L1	22 mm		
Lunghezza L2	120 mm		
Larghezza	16 mm		

MB 100|10|M8

Codice	32731	Altezza	3 mm
EAN	4251269301483	Dimensione fori	M8
Unità di imballaggio	1	Sezione trasversale	10 mm²
Lunghezza	100 mm	Corrente ammissibile	89 - 106 A
Lunghezza L1	22 mm		
Lunghezza L2	120 mm		
Larghezza	16 mm		

MB 100|16|M6

Codice	32760	Altezza	3 mm
EAN	4251269301605	Dimensione fori	M6
Unità di imballaggio	1	Sezione trasversale	16 mm²
Lunghezza	100 mm	Corrente ammissibile	132 - 157 A
Lunghezza L1	22 mm		
Lunghezza L2	120 mm		
Larghezza	16 mm		

MB 100|16|M6+M8

Codice	32758	Altezza	3 mm
EAN	4251269322099	Dimensione fori	M6/ M8
Unità di imballaggio	1	Sezione trasversale	16 mm²
Lunghezza	100 mm	Corrente ammissibile	132 - 157 A
Lunghezza L1	22 mm		
Lunghezza L2	120 mm		
Larghezza	16 mm		

MB 100|16|M8

Codice	32761	Altezza	3 mm
EAN	4251269301612	Dimensione fori	M8
Unità di imballaggio	1	Sezione trasversale	16 mm²
Lunghezza	100 mm	Corrente ammissibile	132 - 157 A
Lunghezza L1	22 mm		
Lunghezza L2	120 mm		
Larghezza	16 mm		

MB 100|16|M10

Codice	32759	Altezza	3 mm
EAN	4251269322303	Dimensione fori	M10
Unità di imballaggio	1	Sezione trasversale	16 mm²
Lunghezza	100 mm	Corrente ammissibile	132 - 157 A
Lunghezza L1	22 mm		
Lunghezza L2	120 mm		
Larghezza	16 mm		

MB 100|25|M10

Codice	32800	Altezza	4 mm
EAN	4251269301766	Dimensione fori	M10
Unità di imballaggio	1	Sezione trasversale	25 mm²
Lunghezza	100 mm	Corrente ammissibile	177 - 210 A
Lunghezza L1	22 mm		
Lunghezza L2	123 mm		
Larghezza	21 mm		

MB 150|6|M4

Codice	39710	Altezza	3 mm
EAN		Dimensione fori	M4
Unità di imballaggio	1	Sezione trasversale	6 mm²
Lunghezza	150 mm	Corrente ammissibile	67 - 80 A
Lunghezza L1	14 mm		
Lunghezza L2	163 mm		
Larghezza	10 mm		

MB 150|6|M6

Codice	32701	Altezza	2 mm
EAN	4251269301414	Dimensione fori	M6
Unità di imballaggio	1	Sezione trasversale	6 mm²
Lunghezza	150 mm	Corrente ammissibile	67 - 80 A
Lunghezza L1	14 mm		
Lunghezza L2	163 mm		
Larghezza	10 mm		

MB 150|10|M5

Codice	32709	Altezza	3 mm
EAN	4251269322297	Dimensione fori	M5
Unità di imballaggio	1	Sezione trasversale	10 mm²
Lunghezza	150 mm	Corrente ammissibile	89 - 106 A
Lunghezza L1	22 mm		
Lunghezza L2	170 mm		
Larghezza	16 mm		

MB 150|10|M5+M6

Codice	32746	Altezza	3 mm
EAN	4251269322082	Dimensione fori	M5/ M6
Unità di imballaggio	1	Sezione trasversale	10 mm²
Lunghezza	150 mm	Corrente ammissibile	89 - 106 A
Lunghezza L1	22 mm		
Lunghezza L2	170 mm		
Larghezza	16 mm		

MB 150|10|M8

Codice	32732	Altezza	3 mm
EAN	4251269301490	Dimensione fori	M8
Unità di imballaggio	1	Sezione trasversale	10 mm²
Lunghezza	150 mm	Corrente ammissibile	89 - 106 A
Lunghezza L1	22 mm		
Lunghezza L2	170 mm		
Larghezza	16 mm		

MB 150|16|M6

Codice	32762	Altezza	3 mm
EAN	4251269301629	Dimensione fori	M6
Unità di imballaggio	1	Sezione trasversale	16 mm²
Lunghezza	150 mm	Corrente ammissibile	132 - 157 A
Lunghezza L1	22 mm		
Lunghezza L2	170 mm		
Larghezza	16 mm		

MB 150|16|M8

Codice	32763	Altezza	3 mm
EAN	4251269301636	Dimensione fori	M8
Unità di imballaggio	1	Sezione trasversale	16 mm²
Lunghezza	150 mm	Corrente ammissibile	132 - 157 A
Lunghezza L1	22 mm		
Lunghezza L2	170 mm		
Larghezza	16 mm		

MB 150|25|M10

Codice	32801	Altezza	4 mm
EAN	4251269301773	Dimensione fori	M10
Unità di imballaggio	1	Sezione trasversale	25 mm²
Lunghezza	150 mm	Corrente ammissibile	177 - 210 A
Lunghezza L1	22 mm		
Lunghezza L2	173 mm		
Larghezza	21 mm		

MB 150|50|M10

Codice	32847	Altezza	5 mm
EAN	4251269322198	Dimensione fori	M10
Unità di imballaggio	1	Sezione trasversale	50 mm²
Lunghezza	150 mm	Corrente ammissibile	280 - 350 A
Lunghezza L1	25 mm		
Lunghezza L2	177 mm		
Larghezza	26 mm		

MB 200|6|M4

Codice	32707	Altezza	2 mm
EAN	4251269322273	Dimensione fori	M4
Unità di imballaggio	1	Sezione trasversale	6 mm²
Lunghezza	200 mm	Corrente ammissibile	67 - 80 A
Lunghezza L1	14 mm		
Lunghezza L2	213 mm		
Larghezza	10 mm		

MB 200|6|M6

Codice	32702	Altezza	2 mm
EAN	4251269301421	Dimensione fori	M6
Unità di imballaggio	1	Sezione trasversale	6 mm²
Lunghezza	200 mm	Corrente ammissibile	67 - 80 A
Lunghezza L1	14 mm		
Lunghezza L2	213 mm		
Larghezza	10 mm		

MB 200|10|M5

Codice	32744	Altezza	3 mm
EAN	4251269322266	Dimensione fori	M5
Unità di imballaggio	1	Sezione trasversale	10 mm²
Lunghezza	200 mm	Corrente ammissibile	89 - 106 A
Lunghezza L1	22 mm		
Lunghezza L2	220 mm		
Larghezza	16 mm		

MB 200|10|M6

Codice	32733	Altezza	3 mm
EAN	4251269301506	Dimensione fori	M6
Unità di imballaggio	1	Sezione trasversale	10 mm²
Lunghezza	200 mm	Corrente ammissibile	89 - 106 A
Lunghezza L1	22 mm		
Lunghezza L2	220 mm		
Larghezza	16 mm		

MB 200|10|M6+M8

Codice	32741	Altezza	3 mm
EAN	4251269301575	Dimensione fori	M6/ M8
Unità di imballaggio	1	Sezione trasversale	10 mm²
Lunghezza	200 mm	Corrente ammissibile	89 - 106 A
Lunghezza L1	22 mm		
Lunghezza L2	220 mm		
Larghezza	16 mm		

MB 200|10|M8

Codice	32734	Altezza	3 mm
EAN	4251269301513	Dimensione fori	M8
Unità di imballaggio	1	Sezione trasversale	10 mm²
Lunghezza	200 mm	Corrente ammissibile	89 - 106A
Lunghezza L1	22 mm		
Lunghezza L2	220 mm		
Larghezza	16 mm		

MB 200|16|M5+M6

Codice	32776	Altezza	3 mm
EAN	4251269322105	Dimensione fori	M5/ M6
Unità di imballaggio	1	Sezione trasversale	16 mm²
Lunghezza	200 mm	Corrente ammissibile	132 - 157 A
Lunghezza L1	22 mm		
Lunghezza L2	220 mm		
Larghezza	16 mm		

MB 200|16|M6

Codice	32764	Altezza	3 mm
EAN	4251269301643	Dimensione fori	M6
Unità di imballaggio	1	Sezione trasversale	16 mm²
Lunghezza	200 mm	Corrente ammissibile	132 - 157 A
Lunghezza L1	22 mm		
Lunghezza L2	220 mm		
Larghezza	16 mm		

MB 200|16|M6+M8

Codice	32773	Altezza	3 mm
EAN	4251269301735	Dimensione fori	M6/ M8
Unità di imballaggio	1	Sezione trasversale	16 mm²
Lunghezza	200 mm	Corrente ammissibile	132 - 157 A
Lunghezza L1	22 mm		
Lunghezza L2	220 mm		
Larghezza	16 mm		

MB 200|16|M8

Codice	32765	Altezza	3 mm
EAN	4251269301650	Dimensione fori	M8
Unità di imballaggio	1	Sezione trasversale	16 mm²
Lunghezza	200 mm	Corrente ammissibile	132 - 157 A
Lunghezza L1	22 mm		
Lunghezza L2	220 mm		
Larghezza	16 mm		

MB 200|25|M8

Codice	32802	Altezza	4 mm
EAN	4251269301780	Dimensione fori	M8
Unità di imballaggio	1	Sezione trasversale	25 mm²
Lunghezza	250 mm	Corrente ammissibile	177 - 210 A
Lunghezza L1	22 mm		
Lunghezza L2	223 mm		
Larghezza	21 mm		

MB 200|25|M10

Codice	32803	Altezza	4 mm
EAN	4251269301797	Dimensione fori	M10
Unità di imballaggio	1	Sezione trasversale	25 mm²
Lunghezza	200 mm	Corrente ammissibile	177 - 210 A
Lunghezza L1	22 mm		
Lunghezza L2	223 mm		
Larghezza	21 mm		

MB 200|35|M10

Codice	32823	Altezza	4,5 mm
EAN	4251269322167	Dimensione fori	M10
Unità di imballaggio	1	Sezione trasversale	35 mm²
Lunghezza	200 mm	Corrente ammissibile	230 - 275 A
Lunghezza L1	25 mm		
Lunghezza L2	227 mm		
Larghezza	26 mm		

MB 200|50|M10

Codice	32848	Altezza	5 mm
EAN	4251269322204	Dimensione fori	M10
Unità di imballaggio	1	Sezione trasversale	50 mm²
Lunghezza	200 mm	Corrente ammissibile	280 - 350 A
Lunghezza L1	25 mm		
Lunghezza L2	227 mm		
Larghezza	26 mm		

MB 200|70|M10

Codice	32868	Altezza	6,2 mm
EAN	4251269322235	Dimensione fori	M10
Unità di imballaggio	1	Sezione trasversale	70 mm²
Lunghezza	200 mm	Corrente ammissibile	338 - 403 A
Lunghezza L1	25 mm		
Lunghezza L2	227 mm		
Larghezza	26 mm		

MB 250|6|M6

Codice	32706	Altezza	2 mm
EAN	4251269301469	Dimensione fori	M6
Unità di imballaggio	1	Sezione trasversale	6 mm²
Lunghezza	250 mm	Corrente ammissibile	67 - 80 A
Lunghezza L1	14 mm		
Lunghezza L2	263 mm		
Larghezza	10 mm		

MB 250|10|M6+M8

Codice	32742	Altezza	3 mm
EAN	4251269301582	Dimensione fori	M6/ M8
Unità di imballaggio	1	Sezione trasversale	10 mm²
Lunghezza	250 mm	Corrente ammissibile	89 - 106 A
Lunghezza L1	22 mm		
Lunghezza L2	260 mm		
Larghezza	16 mm		

MB 250|16|M6+M8

Codice	32774	Altezza	3 mm
EAN	4251269301742	Dimensione fori	M6/ M8
Unità di imballaggio	1	Sezione trasversale	16 mm²
Lunghezza	250 mm	Corrente ammissibile	132 - 157 A
Lunghezza L1	22 mm		
Lunghezza L2	270 mm		
Larghezza	16 mm		

MB 250|16|M8

Codice	32766	Altezza	3 mm
EAN	4251269301667	Dimensione fori	M8
Unità di imballaggio	1	Sezione trasversale	16 mm²
Lunghezza	250 mm	Corrente ammissibile	132 - 157 A
Lunghezza L1	22 mm		
Lunghezza L2	270 mm		
Larghezza	16 mm		

MB 250|25|M8

Codice	32804	Altezza	4 mm
EAN	4251269301803	Dimensione fori	M8
Unità di imballaggio	1	Sezione trasversale	25 mm²
Lunghezza	250 mm	Corrente ammissibile	177 - 210 A
Lunghezza L1	22 mm		
Lunghezza L2	273 mm		
Larghezza	21 mm		

MB 250|25|M10

Codice	32805	Altezza	4 mm
EAN	4251269301810	Dimensione fori	M10
Unità di imballaggio	1	Sezione trasversale	25 mm²
Lunghezza	250 mm	Corrente ammissibile	177 - 210 A
Lunghezza L1	22 mm		
Lunghezza L2	273 mm		
Larghezza	21 mm		

MB 250|35|M10

Codice	32824	Altezza	4,5 mm
EAN	4251269322174	Dimensione fori	M10
Unità di imballaggio	1	Sezione trasversale	35 mm²
Lunghezza	250 mm	Corrente ammissibile	230 - 275 A
Lunghezza L1	25 mm		
Lunghezza L2	277 mm		
Larghezza	26 mm		

MB 250|50|M10

Codice	32849	Altezza	5 mm
EAN	4251269322211	Dimensione fori	M10
Unità di imballaggio	1	Sezione trasversale	50 mm²
Lunghezza	250 mm	Corrente ammissibile	280 - 350 A
Lunghezza L1	25 mm		
Lunghezza L2	277 mm		
Larghezza	16 mm		

MB 300|6|M6

Codice	32703	Altezza	2 mm
EAN	4251269301438	Dimensione fori	M6
Unità di imballaggio	1	Sezione trasversale	6 mm²
Lunghezza	300 mm	Corrente ammissibile	67 - 80 A
Lunghezza L1	14 mm		
Lunghezza L2	313 mm		
Larghezza	10 mm		

MB 300|10|M6

Codice	32735	Altezza	3 mm
EAN	4251269301520	Dimensione fori	M6
Unità di imballaggio	1	Sezione trasversale	10 mm²
Lunghezza	300 mm	Corrente ammissibile	89 - 106 A
Lunghezza L1	22 mm		
Lunghezza L2	320 mm		
Larghezza	16 mm		

MB 300|10|M6+M8

Codice	32743	Altezza	3 mm
EAN	4251269301599	Dimensione fori	M6/ M8
Unità di imballaggio	1	Sezione trasversale	10 mm²
Lunghezza	300 mm	Corrente ammissibile	89 - 106 A
Lunghezza L1	22 mm		
Lunghezza L2	320 mm		
Larghezza	16 mm		

MB 300|10|M8

Codice	32736	Altezza	3 mm
EAN	4251269301537	Dimensione fori	M8
Unità di imballaggio	1	Sezione trasversale	10 mm²
Lunghezza	300 mm	Corrente ammissibile	89 - 106 A
Lunghezza L1	22 mm		
Lunghezza L2	320 mm		
Larghezza	16 mm		

MB 300|16|M6

Codice	32767	Altezza	3 mm
EAN	4251269301674	Dimensione fori	M6
Unità di imballaggio	1	Sezione trasversale	16 mm²
Lunghezza	300 mm	Corrente ammissibile	132 - 157 A
Lunghezza L1	22 mm		
Lunghezza L2	320 mm		
Larghezza	16 mm		

MB 300|16|M6+M8

Codice	32775	Altezza	3 mm
EAN	4251269301759	Dimensione fori	M6/ M8
Unità di imballaggio	1	Sezione trasversale	16 mm²
Lunghezza	300 mm	Corrente ammissibile	132 - 157 A
Lunghezza L1	22 mm		
Lunghezza L2	320 mm		
Larghezza	16 mm		

MB 300|16|M8

Codice	32768	Altezza	3 mm
EAN	4251269301681	Dimensione fori	M8
Unità di imballaggio	1	Sezione trasversale	16 mm²
Lunghezza	300 mm	Corrente ammissibile	132 - 157 A
Lunghezza L1	22 mm		
Lunghezza L2	320 mm		
Larghezza	16 mm		

Codice	32816	Altezza	4 mm
EAN	4251269333187	Dimensione fori	M6
Unità di imballaggio	1	Sezione trasversale	25 mm²
Lunghezza	300 mm	Corrente ammissibile	177 - 210 A
Lunghezza L1	22 mm		
Lunghezza L2	323 mm		
Larghezza	21 mm		

MB 300|25|M8

Codice	32806	Altezza	4 mm
EAN	4251269301827	Dimensione fori	M8
Unità di imballaggio	1	Sezione trasversale	25 mm²
Lunghezza	300 mm	Corrente ammissibile	177 - 210 A
Lunghezza L1	22 mm		
Lunghezza L2	323 mm		
Larghezza	21 mm		

Codice	32817	Altezza	4 mm
EAN	4251269333194	Dimensione fori	M8/ M10
Unità di imballaggio	1	Sezione trasversale	25 mm²
Lunghezza	300 mm	Corrente ammissibile	177 - 210 A
Lunghezza L1	22 mm		
Lunghezza L2	323 mm		
Larghezza	21 mm		

MB 300|25|M10

Codice	32807	Altezza	4 mm
EAN	4251269301834	Dimensione fori	M10
Unità di imballaggio	1	Sezione trasversale	25 mm²
Lunghezza	300 mm	Corrente ammissibile	177 - 210 A
Lunghezza L1	22 mm		
Lunghezza L2	323 mm		
Larghezza	21 mm		

MB 300|35|M10

Codice	32825	Altezza	4,5 mm
EAN	4251269322181	Dimensione fori	M10
Unità di imballaggio	1	Sezione trasversale	35 mm²
Lunghezza	300 mm	Corrente ammissibile	230 - 275 A
Lunghezza L1	25 mm		
Lunghezza L2	327 mm		
Larghezza	26 mm		

MB 300|50|M10

Codice	32850	Altezza	5 mm
EAN	4251269322228	Dimensione fori	M10
Unità di imballaggio	1	Sezione trasversale	50 mm²
Lunghezza	300 mm	Corrente ammissibile	280 - 350 A
Lunghezza L1	25 mm		
Lunghezza L2	327 mm		
Larghezza	26 mm		

MB 300|70|M10

Codice	32870	Altezza	6,2 mm
EAN	4251269322242	Dimensione fori	M10
Unità di imballaggio	1	Sezione trasversale	70 mm²
Lunghezza	300 mm	Corrente ammissibile	338 - 403 A
Lunghezza L1	25 mm		
Lunghezza L2	327 mm		
Larghezza	26 mm		

MB 350|16|M5+M6

Codice	32777	Altezza	3 mm
EAN	4251269322112	Dimensione fori	M5/ M6
Unità di imballaggio	1	Sezione trasversale	16 mm²
Lunghezza	350 mm	Corrente ammissibile	132 - 157
Lunghezza L1	22 mm		
Lunghezza L2	370 mm		
Larghezza	16 mm		

MB 350|16|M8

Codice	32769	Altezza	3 mm
EAN	4251269301698	Dimensione fori	M8
Unità di imballaggio	1	Sezione trasversale	16 mm²
Lunghezza	350 mm	Corrente ammissibile	132 - 157 A
Lunghezza L1	22 mm		
Lunghezza L2	370 mm		
Larghezza	16 mm		

MB 350|25|M10

Codice	32808	Altezza	4 mm
EAN	4251269301841	Dimensione fori	M10
Unità di imballaggio	1	Sezione trasversale	25 mm²
Lunghezza	350 mm	Corrente ammissibile	177 - 210 A
Lunghezza L1	22 mm		
Lunghezza L2	373 mm		
Larghezza	21 mm		

MB 400|6|M6

Codice	32704	Altezza	2 mm
EAN	4251269301445	Dimensione fori	M6
Unità di imballaggio	1	Sezione trasversale	6 mm²
Lunghezza	400 mm	Corrente ammissibile	67 - 80 A
Lunghezza L1	14 mm		
Lunghezza L2	413 mm		
Larghezza	10 mm		

MB 400|10|M4

Codice	32878	Altezza	3 mm
EAN	4251269324130	Dimensione fori	M4
Unità di imballaggio	1	Sezione trasversale	10 mm²
Lunghezza	400 mm	Corrente ammissibile	89 - 106 A
Lunghezza L1	22 mm		
Lunghezza L2	420 mm		
Larghezza	16 mm		

MB 400|10|M6

Codice	32737	Altezza	3 mm
EAN	4251269301544	Dimensione fori	M6
Unità di imballaggio	1	Sezione trasversale	10 mm²
Lunghezza	400 mm	Corrente ammissibile	89 - 106 A
Lunghezza L1	22 mm		
Lunghezza L2	420 mm		
Larghezza	16 mm		

MB 400|10|M8

Codice	32738	Altezza	3 mm
EAN	4251269301551	Dimensione fori	M8
Unità di imballaggio	1	Sezione trasversale	10 mm²
Lunghezza	400 mm	Corrente ammissibile	89 - 106 A
Lunghezza L1	22 mm		
Lunghezza L2	420 mm		
Larghezza	16 mm		

MB 400|16|M6

Codice	32873	Altezza	3 mm
EAN	4251269322129	Dimensione fori	M6
Unità di imballaggio	1	Sezione trasversale	16 mm²
Lunghezza	400 mm	Corrente ammissibile	132 - 157 A
Lunghezza L1	22 mm		
Lunghezza L2	420 mm		
Larghezza	16 mm		

MB 400|16|M8

Codice	32770	Altezza	3 mm
EAN	4251269301704	Dimensione fori	M8
Unità di imballaggio	1	Sezione trasversale	16 mm²
Lunghezza	400 mm	Corrente ammissibile	132 - 157 A
Lunghezza L1	22 mm		
Lunghezza L2	420 mm		
Larghezza	16 mm		

MB 400|25|M8

Codice	32809	Altezza	4 mm
EAN	4251269301858	Dimensione fori	M8
Unità di imballaggio	1	Sezione trasversale	25 mm²
Lunghezza	400 mm	Corrente ammissibile	177 - 210 A
Lunghezza L1	22 mm		
Lunghezza L2	423 mm		
Larghezza	21 mm		

MB 400|35|M8

Codice	32886	Altezza	4,5 mm
EAN	4251269335976	Dimensione fori	M8
Unità di imballaggio	1	Sezione trasversale	35 mm²
Lunghezza	400 mm	Corrente ammissibile	230 - 275 A
Lunghezza L1	22 mm		
Lunghezza L2	423 mm		
Larghezza	26 mm		

MB 500|6|M6

Codice	32705	Altezza	2 mm
EAN	4251269301452	Dimensione fori	M6
Unità di imballaggio	1	Sezione trasversale	6 mm²
Lunghezza	500 mm	Corrente ammissibile	67 - 80 A
Lunghezza L1	14 mm		
Lunghezza L2	513 mm		
Larghezza	10 mm		

MB 500|10|M6

Codice	32739	Altezza	3 mm
EAN	4251269301568	Dimensione fori	M6
Unità di imballaggio	1	Sezione trasversale	10 mm²
Lunghezza	500 mm	Corrente ammissibile	89 - 106 A
Lunghezza L1	22 mm		
Lunghezza L2	520 mm		
Larghezza	16 mm		

MB 500|16|M8

Codice	32771	Altezza	3 mm
EAN	4251269301711	Dimensione fori	M8
Unità di imballaggio	1	Sezione trasversale	16 mm²
Lunghezza	500 mm	Corrente ammissibile	132 - 157 A
Lunghezza L1	22 mm		
Lunghezza L2	520 mm		
Larghezza	16 mm		

MB 500|25|M8

Codice	32810	Altezza	4 mm
EAN	4251269301865	Dimensione fori	M8
Unità di imballaggio	1	Sezione trasversale	25 mm²
Lunghezza	500 mm	Corrente ammissibile	177 - 210 A
Lunghezza L1	22 mm		
Lunghezza L2	523 mm		
Larghezza	21 mm		

MB 500|25|M10

Codice	32812	Altezza	4 mm
EAN	4251269322143	Dimensione fori	M10
Unità di imballaggio	1	Sezione trasversale	25 mm²
Lunghezza	500 mm	Corrente ammissibile	177 - 210 A
Lunghezza L1	22 mm		
Lunghezza L2	523 mm		
Larghezza	21 mm		

MB 500|70|M10

Codice	32872	Altezza	6,2 mm
EAN	4251269322259	Dimensione fori	M10
Unità di imballaggio	1	Sezione trasversale	70 mm²
Lunghezza	500 mm	Corrente ammissibile	338 - 403 A
Lunghezza L1	25 mm		
Lunghezza L2	527 mm		
Larghezza	26 mm		

MB 600|16|M8

Codice	32772	Altezza	3 mm
EAN	4251269301728	Dimensione fori	M8
Unità di imballaggio	1	Sezione trasversale	16 mm²
Lunghezza	600 mm	Corrente ammissibile	132 - 157 A
Lunghezza L1	22 mm		
Lunghezza L2	620 mm		
Larghezza	16 mm		

MB 600|25|M8

Codice	32811	Altezza	4 mm
EAN	4251269301872	Dimensione fori	M8
Unità di imballaggio	1	Sezione trasversale	25 mm²
Lunghezza	600 mm	Corrente ammissibile	177 - 210 A
Lunghezza L1	22 mm		
Lunghezza L2	623 mm		
Larghezza	21 mm		

MB 800|25|M8

Codice	32815	Altezza	4 mm
EAN	4251269322150	Dimensione fori	M8
Unità di imballaggio	1	Sezione trasversale	25 mm²
Lunghezza	800 mm	Corrente ammissibile	177 - 210 A
Lunghezza L1	22 mm		
Lunghezza L2	823 mm		
Larghezza	21 mm		

MB 1000|16|M8

Codice	32778	Altezza	4 mm
EAN		Dimensione fori	M8
Unità di imballaggio	1	Sezione trasversale	16 mm²
Lunghezza	1.000 mm	Corrente ammissibile	132 - 157 A
Lunghezza L1	22 mm		
Lunghezza L2	823 mm		
Larghezza	21 mm		
